



Ministero dell'Istruzione e del Merito - Ufficio Scolastico Regionale per il Lazio
Liceo Scientifico Statale G. Peano- Monterotondo (RM)



Codice ministeriale RMPS110001

Lo staff

DS prof.ssa Roberta Moncado

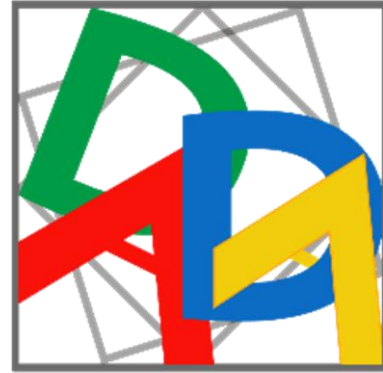
VICEPRESIDENZA	
1° collaboratore	Prof.ssa Bianca Tonetto bianca.tonetto@liceopeanomonerotondo.it
2° collaboratore	Prof.ssa Chiara Sessa chiara.sessa@liceopeanomonerotondo.it
FUNZIONI STRUMENTALI	
Area 1: Innovazione, Ptof, qualità e miglioramento di sistema	Prof.ssa Silvia Pierini silvia.perini@liceopeanomonerotondo.it
Area 2: Orientamento in entrata	Prof.ssa Marzia Presti marzia.presti@liceopeanomonerotondo.it
Area 3: Inclusione, sostegno e supporto agli studenti	Prof.ssa Ginevra Presen ginevra.presen@liceopeanomonerotondo.it
Area 4: Orientamento in uscita e PCTO	Prof.ssa Elena Petterlini elena.petterlini@liceopeanomonerotondo.it

Lo staff

Team orientamento in entrata

Addario Barbara	barbara.addario@liceoceanomonterotondo.it
Caramico Barbara	barbara.caramico@liceoceanomonterotondo.it
Doglio Francesca	francesca.doglio@liceoceanomonterotondo.it

DIDATTICA



PER AMBIENTI

DI APPRENDIMENTO

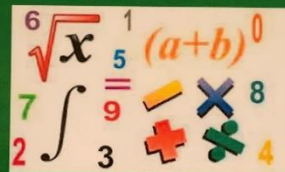
DIPARTIMENTO DI LETTERE



*Fatti non foste a viver come bruti,
ma per seguir virtute e canoscenza.*

Dante Alighieri

DIPARTIMENTO DI MATEMATICA E FISICA



La matematica onora lo spirito umano

G.W.Leibniz

La natura ha semplicità e dunque grande bellezza

R.Feynmann

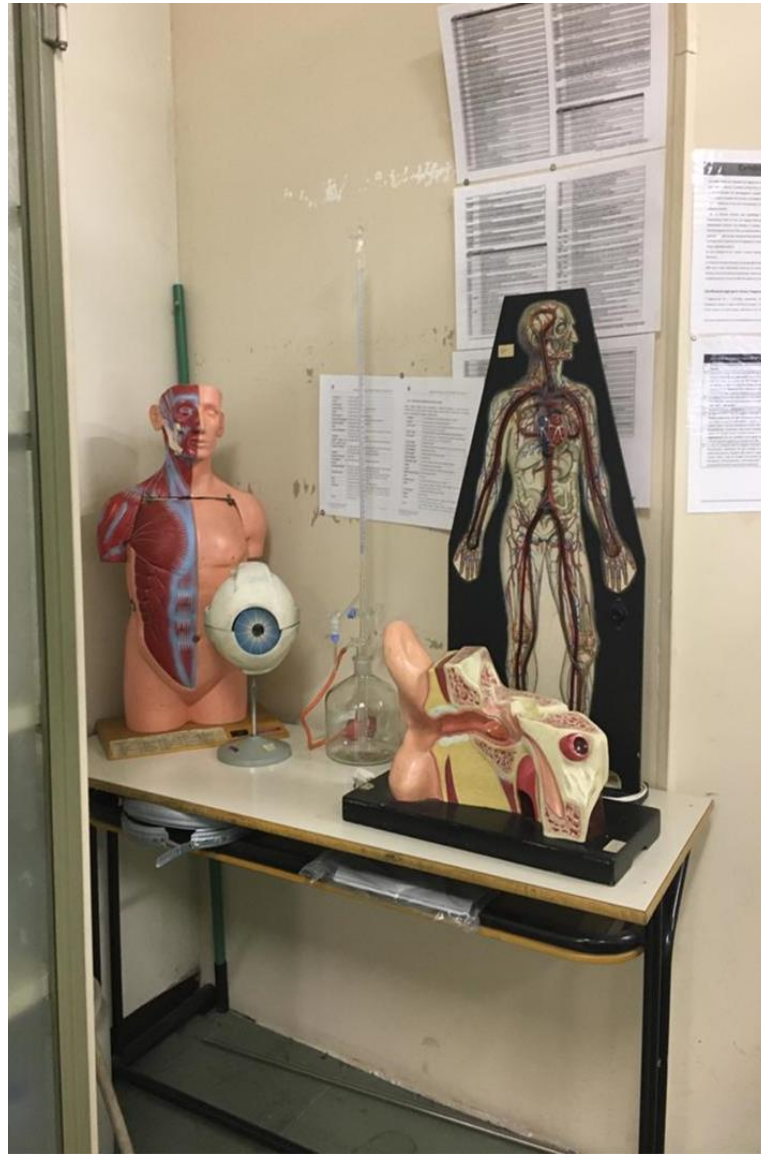
Dipartimento di Lingua inglese



To do a great right do a little wrong.

W. Shakespeare

I LABORATORI



I LABORATORI





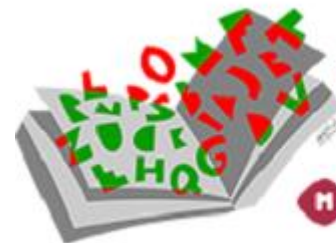
AVANGARDE
EDUCATIVE



La nostra offerta formativa



Progetto
Olimpiadi della Matematica



Olimpiadi di Italiano



PROGETTO
Olimpiadi
della Fisica



CAMBRIDGE
International Examinations
Cambridge International School



www.liceopeanomonterotondo.edu.it

Liceo scientifico ordinario

LICEO SCIENTIFICO ORDINARIO					
Materie di studio	Primo Biennio		Secondo Biennio		V anno
Lingua e letteratura italiana	4	4	4	4	4
Lingua e letteratura latina	3	3	3	3	3
Lingua e cultura inglese	3	3	3	3	3
Storia e geografia	3	3			
Storia			2	2	2
Filosofia			3	3	3
Matematica	5	5	4	4	4
Fisica	2	2	3	3	3
Scienze naturali	2	2	3	3	3
Disegno e Storia dell'Arte	2	2	2	2	2
Scienze motorie e sportive	2	2	2	2	2
IRC o attività alternative	1	1	1	1	1
ORE TOTALI	27	27	30	30	30

Liceo scientifico opzione matematico

LICEO SCIENTIFICO opzione MATEMATICO in collaborazione con l'Università "La Sapienza" di Roma-Facoltà di MATEMATICA

Materie di studio	Primo Biennio		Secondo Biennio		V anno
Lingua e letteratura italiana	4	4	4	4	4
Lingua e letteratura latina	3	3	3	3	3
Lingua e cultura inglese	3	3	3	3	3
Storia e geografia	3	3			
Storia			2	2	2
Filosofia			3	3	3
Matematica	5	5	4	4	4
Laboratorio liceo matematico	1*	1*	1*	1*	1*
Fisica	2	2	3	3	3
Scienze naturali	2	2	3	3	3
Disegno e Storia dell'Arte	2	2	2	2	2
Scienze motorie e sportive	2	2	2	2	2
IRC o attività alternative	1	1	1	1	1
ORE TOTALI	28	28	31	31	31

**almeno 33 ore annue dedicate ad approfondire e a consolidare i contenuti dei programmi di matematica e a sperimentare attività interdisciplinari (l'ora eccedente le 30 settimanali potrà essere svolta come settima ora curriculare oppure costituire moduli pomeridiani di due ore con cadenza quindicinale)*

Quando effettuare le iscrizioni?

21 gennaio 2025

- Dalle ore 8:00 del giorno ~~8 gennaio 2025~~
- Alle ore 20:00 del giorno ~~31 gennaio 2025~~

10 febbraio 2025

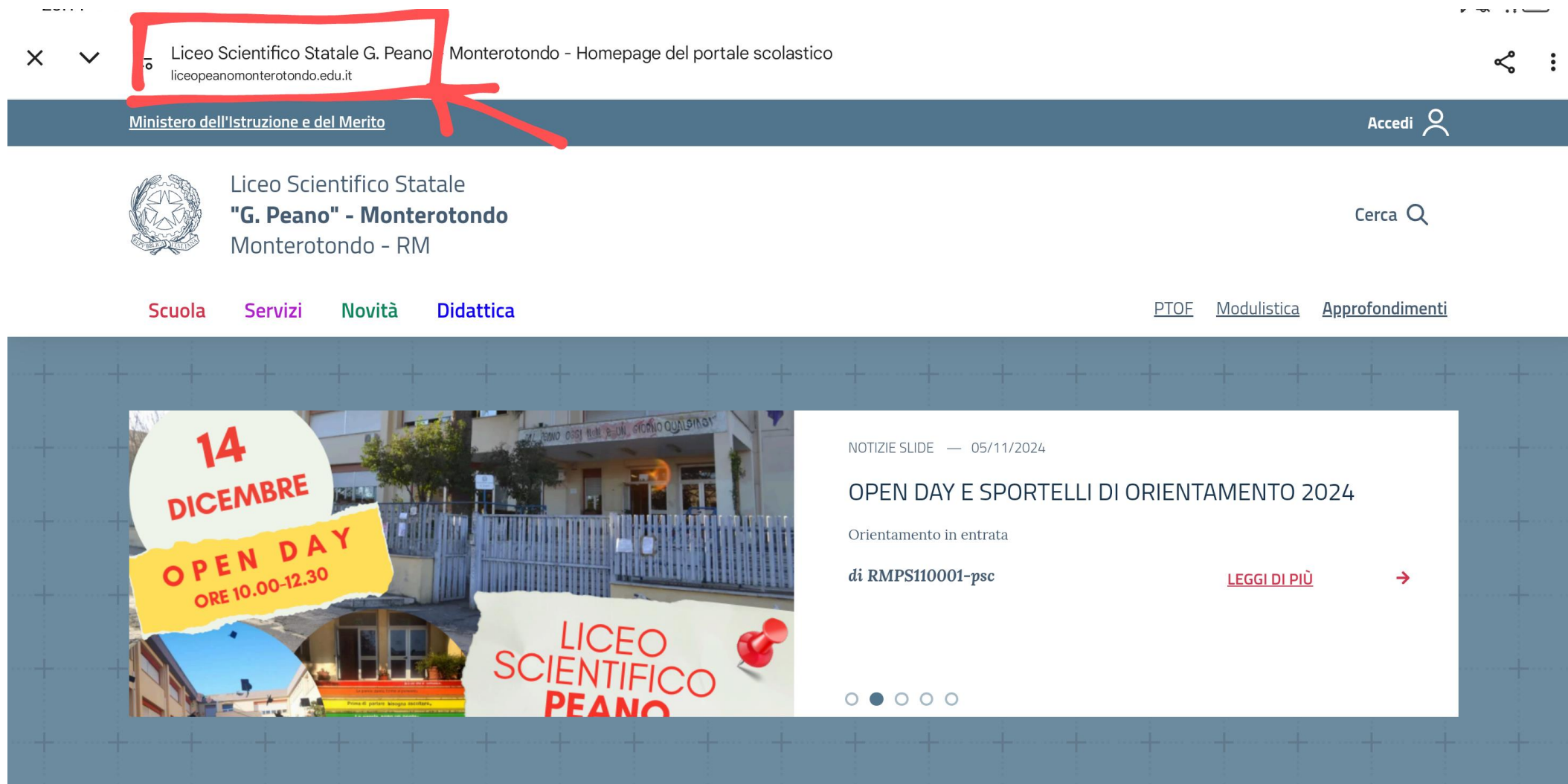
Dove effettuare le iscrizioni?

- www.unica.istruzione.gov.it
- www.liceopeanomonterotondo.edu.it



**Codice ministeriale
RMPS110001**

Come effettuare l'iscrizione



The screenshot shows the browser address bar with the URL `liceo.peanomonterotondo.edu.it` highlighted in a red box. Below the address bar is a dark blue navigation bar containing the text "Ministero dell'Istruzione e del Merito" on the left and "Accedi" with a user icon on the right. The main header area features the school's logo on the left, the text "Liceo Scientifico Statale 'G. Peano' - Monterotondo" and "Monterotondo - RM" in the center, and a search bar with the text "Cerca" and a magnifying glass icon on the right. A horizontal menu below the header includes the items "Scuola", "Servizi", "Novità", "Didattica", "PTOF", "Modulistica", and "Approfondimenti". The main content area displays a slide titled "NOTIZIE SLIDE — 05/11/2024" with the headline "OPEN DAY E SPORTELLI DI ORIENTAMENTO 2024". The slide content includes "Orientamento in entrata" and "di RMPS110001-psc", followed by a red "LEGGI DI PIÙ" link with a right-pointing arrow. The slide image shows a school building with a sign that reads "14 DICEMBRE OPEN DAY ORE 10.00-12.30" and "LICEO SCIENTIFICO PEANO".



Liceo Scientifico Statale
"G. Peano" - Monterotondo
Monterotondo - RM

Scuola Servizi Novità Didattica

Cerca 🔍



Notizie & Avvisi



Iscrizioni anno scolastico 2025/2026

Iscrizioni anno scolastico 2025/2026



Docenti

INTERPELLO

Interpello per supplenza su classe di concorso A027- Matematica e Fisica

Interpello per supplenza su classe di concorso A027- Matematica e Fisica



Giornata mondiale contro la violenza sulle donne - 25 novembre

Eventi organizzati dal nostro Liceo per la giornata mondiale contro la violenza sulle donne

[Stampa / Condividi](#)**Tipologia**[Avvisi](#)

Si porta all'attenzione delle famiglie che con la nota del 26 novembre 2024 (prot. n. 47577) la Direzione Generale per gli Ordinamenti scolastici, la formazione del personale scolastico e la valutazione del sistema nazionale di istruzione, ha stabilito le date per la presentazione delle domande di iscrizione alle scuole dell'infanzia e alle scuole di ogni ordine e grado a partire dall'**8 gennaio 2025 e fino al 31 gennaio 2025**.

Si ricorda che l'iscrizione va effettuata tramite il portale-piattaforma UNICA.

Al seguente [link](#) puoi trovare tutte le attività di orientamento proposte dalla nostra scuola.

Nel documento allegato si può scaricare il testo integrale della nota ministeriale.





Unica

Cos'è Unica

Orientamento

Vivere la scuola

Strumenti

LA SCUOLA DI **tutti**

Un modo nuovo per avvicinare
scuola, studenti, famiglie

Un mondo di servizi digitali **per accompagnare ragazze e ragazzi nel percorso di crescita**, per aiutarli a fare scelte consapevoli e a coltivare e far emergere i loro talenti



Login

Regole di accesso dal 01/10/2021

Username:

[Username dimenticato?](#)

Password:

[Password dimenticata?](#)

ENTRA

OPPURE

 **Entra con SPID**

[Approfondisci SPID](#)

 **Entra con CIE**

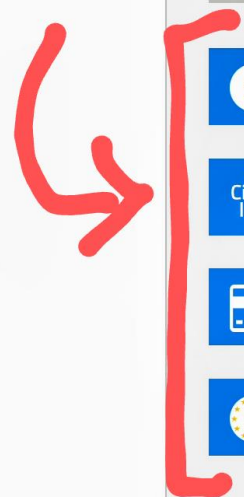
[Approfondisci CIE](#)

 **Entra con CNS**

[Approfondisci CNS](#)

 **Login with eIDAS**

[Learn more about eIDAS](#)





Unica

Cos'è Unica

Orientamento

Vivere la scuola

Strumenti



Genitore

Homepage

E-Portfolio

Servizi

Buonasera

Novità

Utilizza ComUnica, l'area di scambio che digitalizza la condivisione di informazioni e documenti con la scuola durante l'anno scolastico.



[Vai a ComUnica](#) →

[Non mostrare più](#)

Info Anche gli studenti minorenni possono accedere a Unica tramite l'identità digitale SPID.

[Scopri come ottenere SPID minori](#)





Cos'è Unica

[Orientamento](#)

[Vivere la scuola](#)

[Strumenti](#)



Lezioni

Docente tutor

Curriculum dello studente

Guida alla scelta

Dal sistema integrato 0-6 anni al secondo ciclo di istruzione

Istruzione e formazione terziaria

Statistiche su istruzione e lavoro

Scuola in Chiaro [🔗](#)

[Iscrizioni](#)



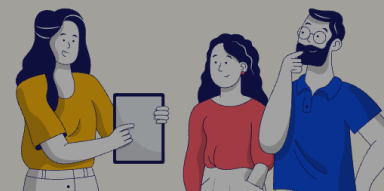
Assistenza

Italiano

enti



Genitore



[Non mostrare più](#)



Genitore



Profilo



Esci

L'iscrizione in tre passi

- Compila la domanda
- Inoltra la domanda
- Segui l'iter della domanda

Compila la domanda

Al primo accesso ti verrà chiesto di confermare o completare i tuoi dati personali, quindi potrai iniziare a compilare la domanda di iscrizione.

La domanda si compone di tre sezioni da compilare con i **dati dell'alunno, della famiglia e di almeno una scuola**, quella di prima scelta.

Le scuole indicate come seconda e terza scelta saranno coinvolte, una dopo l'altra, solo nel caso in cui la prima non abbia disponibilità di posti per il nuovo anno scolastico.

Le sezioni della domanda possono essere compilate in tempi diversi e, quindi, se desideri fare una pausa, **puoi salvare le informazioni inserite senza inoltrare la domanda.**



da compilare
anche i campi non obbligatori

Entro le ore 20:00
Del ~~31 gennaio 2025~~
10 febbraio 2025

A FINE GIUGNO
Domanda di conferma

**Sportelli di orientamento
ore 15.00 – 16.30**

**16/01/2025
29/01/2025**

PRENOTAZIONE

OPEN DAY

SPORTELLO



**OPEN DAY
14 DICEMBRE**

**1° TURNO ore 10.00
2° TURNO ore 11.15**